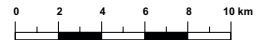


Režim podzemných vôd

Stúpnutie piezometrickej výšky po 48 hodinách
po kulminácii povodne v auguste 2002

M 1 : 350 000



Vysvetlivky:

rozdiel hladín [m]

- viac ako 2.75
- 2.25 až 2.75
- 1.75 až 2.25
- 1.25 až 1.75
- 0.75 až 1.25
- 0.25 až 0.75
- do 0.25

Konzultačná skupina
PODZEMNÁ VODA
spol. s r. o.

Obr. IV.6 Stúpnutie piezometrickej výšky po 48 hodinách po kulminácii povodne